

Dåse beton B2 h.68,5mm lukket

Kaiser dåse beton B2 H:68,5 mm lukket

El nr.: **7917004671**

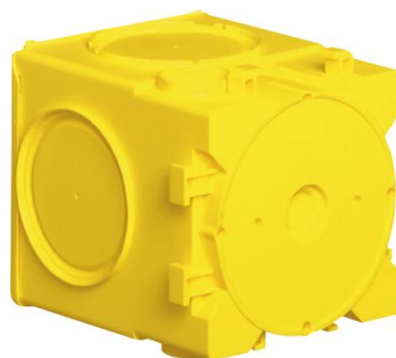
EAN nr.: **4013456142688**

Type nr.: **1263-60**

Leverandør: **KAISER**

Min. køb: **1**

Pak. st.: **1**



Specifikationer

Monteringsmetode: **Betonbygning**

Kapslingsklasse (IP): **IP3X**

Type: **Enkelt**

Dybde: **68.5 — 68.5 mm**

Vindtæt: **Nej**

Antal leverede tude: **0**

Diameter: **60 mm**

Farve: **Gul**

For rørdiameter: **16 mm**

Form: **Rund**

Forsynet med drejebare ring: **Nej**

Funktionsdygtighed: **Ingen**

Halogenfri: **Nej**

Husgennemføring gennem dyse: **Nej**

Husgennemføring gennem etapevis membran: **Nej**

Husgennemføring gennem tætningsmembran: **Nej**

Husgennemføring ved udslagsblanket: **Nej**

Indgang fra bagsiden: **Ja**

Kan sammenkobles: **Ja**

Loftkrogs befæstelse: **Nej**

Material: **Plastik**

Med afskærmning: **Nej**

Med skruer: **Nej**

Med sømbefæstelse: **Nej**

Monteret med: **Ingen**

Montering af apparat: **Skrue**

Plomberbar: **Nej**

Porte, formfaktor: **Tilslutningsboks (rund/firkantet)**

Rørlåsning valgfri: **Nej**

Rørlukning: **Nej**

Specialanvendelse: **Andet**

Studs/mundstykke: **Tunnelforgreningsrør**

Yderligere specifikationer

Fødevarekontaktmateriale: **Nej**

REACH: **Nej**

ROHS: **True**

Tekst

Beton dåser type B2-system til installation i vandret beton fabrikation. Alle installations krav kan opfyldes med nogle få komponenter. Dåserne er selvløbende og tilbehøret giver en praksis løsning med et bredt produkt sortimentet. Stor tidsbesparende ved montering Enkelt dåser kan sammenbygges Fås med eller uden selvløbende fastgørelse Fås med special lim - ingen lim rester, når støbeform fjernes. Easy-clip sammenbygning af dåser i forskellige kombinationer.